

## COSA TROVI ALLO SPORTELLLO LAVORO CISL

### ACCOGLIENZA

L'accoglienza è il primo momento d'incontro, importante per inquadrare la persona in base alla sua condizione, situazione e delinearne un profilo utile per le altre fasi.

### INFORMAZIONE

In questa fase di grandi cambiamenti, è fondamentale essere informati e aggiornati. Allo Sportello Lavoro Cisl trovi operatori competenti e preparati che ti forniscono tutte le informazioni su cosa si intende oggi per "mercato del lavoro" e cosa prevedono le nuove disposizioni e le nuove procedure che diventano obbligatorie e sanzionabili in caso di inosservanza.

### ORIENTAMENTO

Lo Sportello Lavoro Cisl agisce nell'ottica che solo una rete di soggetti può essere efficace per trovare o cambiare lavoro. Fondamentale è la sinergia con operatori accreditati che hanno nella loro mission la ricollocazione, attraverso la ricerca attiva nel mercato del lavoro di opportunità concrete.

La fase di orientamento è importante per indirizzarti al meglio e raccordare parte teorica e pratica. Attraverso lo Sportello Lavoro ricevi tutte le indicazioni necessarie sui percorsi di politiche attive da attivare.

### SERVIZI ON LINE

Gli adempimenti telematici non sono un problema, per chi si rivolge allo Sportello Lavoro Cisl. Grazie all'assistenza degli operatori, è possibile ottemperare agli obblighi previsti dalle procedure di legge, come la registrazione telematica della Dichiarazione di immediata disponibilità al lavoro (Did).

### COMPILAZIONE CV

Grazie al supporto di operatori qualificati, allo Sportello Lavoro Cisl è possibile compilare il proprio cv, valorizzando le competenze professionali e il proprio percorso formativo. Tutti i curricula confluiscono nella banca dati on line e sono accessibili in tempo reale ai sistemi pubblici e privati di collocamento.

### BANCA DATI E PORTALE

Lo Sportello Lavoro Cisl gestisce una banca dati del mercato del lavoro in sinergia con Ial, ente accreditato per i servizi al lavoro, e attraverso il portale [www.sportellolavorocisl.it](http://www.sportellolavorocisl.it). Si tratta di una piattaforma informatica professionale che interagisce con i sistemi pubblici e privati convenzionati, con le aziende, per raggiungere l'obiettivo di ricollocare nel mondo del lavoro.

## PASSA DALLO SPORTELLLO LAVORO! COSA OFFRE?



ACCOGLIENZA



INFORMAZIONE



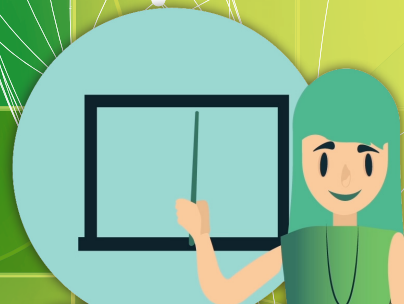
ORIENTAMENTO



SERVIZI ON LINE



COMPILAZIONE CV



CORSI DI FORMAZIONE



sportello lavoro

IL MONDO  
DEL LAVORO  
STA CAMBIANDO  
LA CISL  
NON TI LASCIA SOLO

LO SPORTELLLO  
LAVORO CISL C'È

Vuoi saperne di più? Rivolgiti alla tua sede Cisl  
Oppure contatta il Numero Verde Cisl 800.249.307 dedicato ai servizi



## SCOPRI IL NUOVO SERVIZIO CISL

Sei stato licenziato? Vuoi valorizzare la tua professionalità e intraprendere un nuovo percorso di carriera? Sei uno studente e vuoi entrare nel mondo del lavoro per mettere in pratica le tue competenze? Vuoi ricevere informazioni su tutte le novità del mercato del lavoro? Avere un primo orientamento su come muoverti, scrivere un buon curriculum vitae, tenerlo aggiornato e prepararti ad affrontare un colloquio?

La Cisl non ti lascia solo!  
Lo Sportello Lavoro Cisl c'è!

Rivolgiti alla tua sede Cisl.  
Oppure chiama il Numero Verde **800.249.307** dedicato ai servizi.  
Puoi anche trovarci su [www.lombardia.cisl.it](http://www.lombardia.cisl.it)  
e alla pagina Facebook Sportello Lavoro Cisl Lombardia

**L'accesso allo Sportello è riservato agli iscritti CISL e a coloro che intendono iscriversi. Per appuntamento chiamare i numeri sotto indicati o scrivere ai rispettivi indirizzi e-mail.**

### Monza

Via Dante Alighieri 17a  
Lunedì, mercoledì, venerdì (9.00-12.30) - Martedì e giovedì (14.00-18.00)  
Tel. 039.23991  
E-mail: [e.bescape@cisl.it](mailto:e.bescape@cisl.it)

### Lecco

Via Besonda Inferiore 11  
Martedì, mercoledì, venerdì (14.30-18.30) - Giovedì (8.30-12.30)  
Tel. 0341.275555  
E-mail: [o.galperti@cisl.it](mailto:o.galperti@cisl.it)

### Merate

Via Trento 10  
Lunedì (14.30-18.30)  
Tel. 039.9905239  
E-mail: [o.galperti@cisl.it](mailto:o.galperti@cisl.it)



## L'ABC DEL MERCATO DEL LAVORO

### POLITICHE PASSIVE, COSA SONO?

Sono i cosiddetti "ammortizzatori sociali" e prevedono misure per il sostegno al reddito dei lavoratori che perdono involontariamente l'occupazione.

Le principali sono:

**NASPI - Nuova assicurazione sociale per l'impiego.** Si ottiene presentando domanda tramite il patronato Inas Cisl e ne hanno diritto i lavoratori subordinati, compresi gli apprendisti, i soci lavoratori di cooperative con rapporto di lavoro subordinato, i dipendenti delle pubbliche amministrazioni con contratto a termine, che perdono involontariamente il posto di lavoro ed abbiano determinati requisiti: 13 settimane di contributi versati nei 4 anni precedenti l'inizio del periodo di disoccupazione e almeno 30 giornate di effettivo lavoro negli ultimi 12 mesi. La durata massima è di 24 mesi e varia a seconda del periodo di contribuzione negli ultimi 4 anni.

**DIS-COL - Assegno di disoccupazione per i co.co.co.** Spetta ai collaboratori coordinati e continuativi (anche a progetto fino ad esaurimento) che abbiano determinati requisiti da verificare presso il patronato Inas Cisl.

**FONDI DI SOLIDARIETA' BILATERALI** - Istituiti da accordi stipulati tra organizzazioni sindacali e datoriali, hanno lo scopo di assicurare ai lavoratori, nei casi di riduzione o sospensione dell'attività lavorativa dei settori non coperti da cassa integrazione ordinaria o straordinaria, una prestazione economica ad integrazione del reddito da lavoro dipendente.

### POLITICHE ATTIVE, COSA SONO?

Le politiche attive hanno l'obiettivo di promuovere l'occupabilità, cioè creare le capacità e le opportunità di inserimento lavorativo e di mobilità professionale. Lo scopo è di evitare la disoccupazione di lungo periodo, facilitando il transito dalla politica passiva ad una nuova occupazione.

**LEP - Livelli essenziali di prestazioni.** Sono l'insieme di quei servizi che lo Stato garantisce attraverso i Cpi o forniti dagli operatori privati accreditati (in Lombardia).

**CONDIZIONALITÀ** - Il Jobs Act prevede una serie di misure, volte a condizionare la fruizione delle indennità a sostegno al reddito erogate dall'Inps (es. Naspi) alla ricerca attiva di un'occupazione e al reinserimento nel tessuto produttivo. I lavoratori che non ottemperano agli obblighi di partecipazione alle azioni di politica attiva perdono in parte o tutta l'indennità di sostegno al reddito.

**CPI - Centro per l'impiego (ex ufficio di collocamento).** È l'ufficio pubblico in capo alle Regioni in cui si gestisce e governa il mercato del lavoro locale. Promuove offerte formative di aziende pubbliche e private, assiste, informa ed orienta chi deve collocarsi al lavoro, ha in capo il collocamento obbligatorio dei disabili.

**OPERATORI PRIVATI ACCREDITATI** - Soggetti privati che rispondono a determinati requisiti per cui vengono, su loro richiesta, accreditati a svolgere formazione e alcuni dei servizi pubblici del mercato del lavoro.

**DID - Dichiarazione di immediata disponibilità.** Deve essere rilasciata da ogni soggetto privo di lavoro al fine di aver riconosciuto lo stato di disoccupazione e i diritti ad esso collegati: accesso al sistema degli ammortizzatori sociali; al percorso di politiche attive definite nel Psp; accettazione di un posto di lavoro congruo.

**STATO DI DISOCCUPATO** - Sono considerati disoccupati i lavoratori privi di impiego che dichiarano, in forma telematica, la Did.

**CONFERMA E REGISTRAZIONE DID** - La Did, rilasciata telematicamente ed automaticamente nella procedura di domanda d'accesso agli ammortizzatori sociali che si fa presso il patronato Inas Cisl, deve essere successivamente confermata sul portale dedicato.

**PSP - Patto di servizio personalizzato.** Entro 30 giorni il disoccupato (15 per i percettori di Naspi e Dis-col) deve recarsi al Cpi o da un operatore accreditato privato per la profilazione e la stipula del Patto, che dovrà contenere le attività finalizzate al rafforzamento delle competenze e gli interventi di tipo formativo utili. Nel Patto saranno indicate non solo le attività da svolgere, ma anche le tempistiche con cui l'utente dovrà recarsi presso l'operatore per dimostrare la sua proattività nella ricerca di un'occupazione. Per i percettori di Naspi il Psp dà diritto all'assegno di ricollocazione.

**NOTE UNICA LAVORO** - Finanziata da regione Lombardia è un pacchetto di servizi per il lavoro attivabile dal cittadino che perde il lavoro o durante tutto l'arco della sua vita lavorativa.

**GARANZIA GIOVANI** - È il piano europeo per la lotta alla disoccupazione giovanile. Si tratta di servizi al lavoro per i giovani tra i 15 e 29 anni che non lavorano e non studiano. Offre opportunità di orientamento formazione e inserimento lavorativo.

**ANPAL - Agenzia nazionale per le politiche attive del lavoro.** Tra le sue funzioni principali: gestione della Naspi, dei servizi per l'impiego, del collocamento dei disabili, delle politiche attive dei disoccupati, gestione di programmi di reimpiego e ricollocazione in relazioni a crisi aziendali.

**ASSEGNO DI RICOLLOCAZIONE** - Ai percettori di Naspi (da oltre 4 mesi) e ai lavoratori in cassa integrazione straordinaria (dichiarati in esubero) viene riconosciuto un assegno individuale il cui ammontare varia in base al profilo personale di occupabilità. Viene rilasciato dal Cpi, dall'Inas o dall'operatore accreditato (in Lombardia) al termine della procedura di profilazione. È spendibile presso i Cpi o i soggetti accreditati al fine di ottenere un servizio di assistenza più mirato nella ricerca di un lavoro.

**OFFERTA CONGRUA DI LAVORO** - La definizione di "offerta congrua" si basa su principi di coerenza tra l'offerta di lavoro, le esperienze e le competenze maturate dal soggetto disoccupato; la distanza del luogo di lavoro dal domicilio e dai tempi di trasferimento mediante mezzi pubblici di trasporto; durata della disoccupazione; l'entità della retribuzione per i percettori di ammortizzatori sociali.