

# CRISI E FUTURO DELLE PROFESSIONI DI CURA

Una ricerca sulla nuova generazione di operatori sociali

**Giovedì 15 febbraio 2024 dalle 15.00 alle 18.00**

**Auditorium "Casa dell'Economia"**

Camera di Commercio Como - Lecco, Via Tonale 28/30, Lecco (LC)

## PROGRAMMA

### SALUTI ISTITUZIONALI E INTRODUZIONE

**Gabriele Marinoni**, Presidente di Confcooperative dell'Adda

**Maria Grazia Nasazzi**, Presidente di Fondazione Comunitaria del Lecchese

**Marco Dell'Acqua**, Presidente di Fondazione Pro-Valtellina

### PRESENTAZIONE DELLA RICERCA "LAVORARE IN COOPERATIVA OGGI.

**La voce dei nuovi professionisti della cura e il turn over nelle imprese sociali."**

**Sara Depedri**, ricercatrice senior Euricse, **Martina Bonazza**, ricercatrice Euricse

### "Rigenerare welfare comunitario e spirito cooperativo per rendere più attraattivo il lavoro di cura."

**Simone Cerlini**, Direttore della divisione lavoro AfolMet Città Metropolitana di Milano

### TAVOLA ROTONDA

**Modera: Stefano Arduini**, Direttore di Vita

**Guido Agostoni**, Presidente dell'Assemblea dei Sindaci Distretto di Lecco

**Antonio Colaianni**, Direttore sociosanitario ATS Brianza

**Walter Algarotti**, Responsabile formazione Camera di Commercio Como-Lecco

**Mirco Scaccabarozzi**, Segretario generale CISL Monza Brianza Lecco

**Virginio Brivio**, Presidente UNEBA

**Lorenzo Guerra**, Presidente Consorzio Consolida

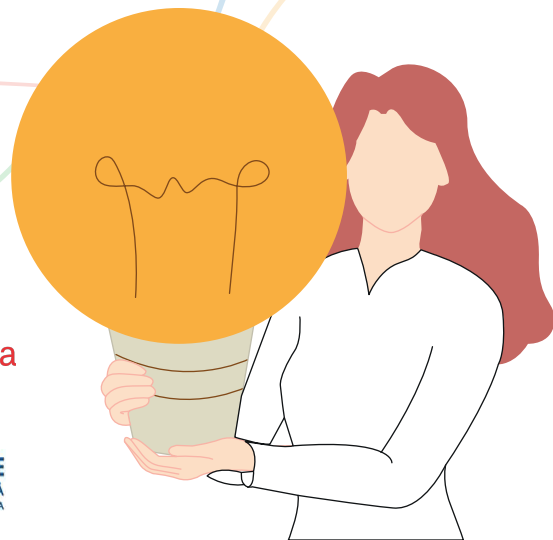
### CHIUSURA LAVORI E PROSPETTIVE

A cura di **Gabriele Marinoni**

Evento aperto a tutti, con iscrizione  
obbligatoria tramite [link](#)  
oppure scannerizzando il QR Code

Per informazioni aggiuntive:

[comunicazione@consorzioconsolida.it](mailto:comunicazione@consorzioconsolida.it)



Con il contributo di



Fondazione  
**PROVALTELLINA**  
Ente filantropico

In collaborazione con



**EURICSE**  
Knowledge for a Social Economy

In partnership con



**VITA** | **impresa  
sociale**

Con il patrocinio di



Provincia di Lecco



Comune di Lecco



CAMERA DI COMMERCIO  
COMO-LECCO  
insieme per lo sviluppo



**CONFCOOPERATIVE**  
FEDERSOLIDARIETÀ  
LOMBARDIA