



# Attivo dei Delegati Cisl

5 marzo 2024



Silvano Scaccabarozzi – Nadia Lazzaroni



Premessa....

Chi è il RLST?

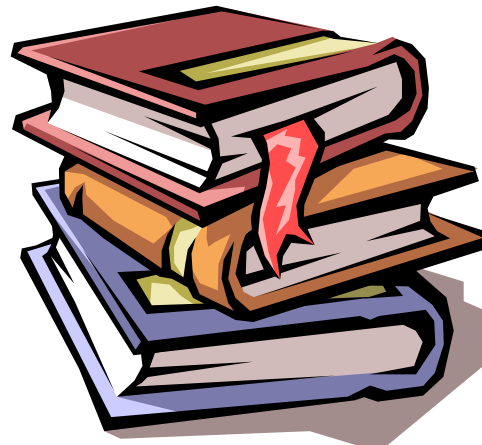


DESIGNAZIONE

→ OPTA LECCO

→ OPTAMONZA BRIANZA

→ ATTRIBUZIONI







## AZIENDE → METALMECCANICI

IDRAULICI

ELETTRICISTI

FALEGNAMI

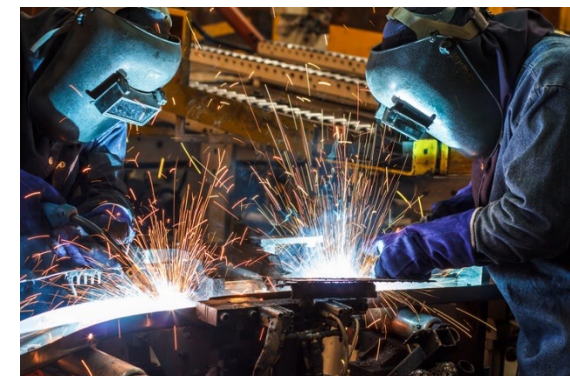
PANETTIERI

PASTICCIERI

CARROZZERIE

OFFICINE

GIARDINIERI.....



Numero Lavoratori  
Soci lavoratori

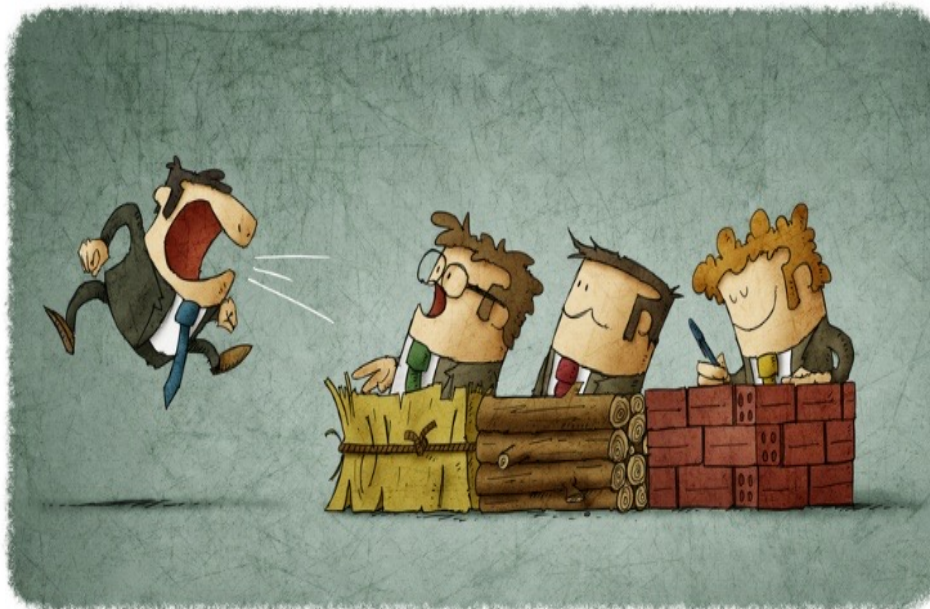


## Qual' è la situazione ?

Parlare di **SICUREZZA** in questi contesti non è SEMPLICE.

Sicuramente l'attenzione alla sicurezza in questi dieci anni è **MIGLIORATA** perché non si può dire che in alcune aziende non sia arrivato il concetto che se investo in sicurezza allora miglio le condizioni dei miei lavoratori e quindi miglio anche il rendimento della mia azienda.

Le aziende se controllate → sono più attente.





# AZIENDE ARTIGIANE..... A VOLTE SUCCEDE

In presenza DATORE DI LAVORO accorto :

- RIUNIONE PERIODICA
- INCONTRO CON I LAVORATORI
- PIANI DI MIGLIORAMENTO
- DVR CONDIVISI
- CONSULTAZIONE NON SEMPRE PREVENTIVA
- VALUTAZIONE DELLA FORMAZIONE





# AZIENDE ARTIGIANE..... A volte **SUCCEDE**

FORMAZIONE FATTA IN PREVALENZA ONLINE CON IL MIGLIOR OFFERENTE AL RIBASSO

DISPOSITIVI DI SICUREZZA MOLTO SPESSO MANOMESSI NONOSTANTE CI SIA UN CARTELLO IN CUI TUTTO E' VIETATO

MACCHINE OBSOLETE DOVE IL DATORE DI LAVORO AFFERMA CHE LE USA SOLO LUI

AMBIENTI MOLTO SPESSO DISORDINATI E SPORCHI

MICROCLIMA NON VALUTATO E NEMMENO GESTITO





# AZIENDE ARTIGIANE..... SORVEGLIANZA SANITARIA



I medici molto spesso nelle aziende artigiane hanno un numero esagerato di aziende quasi più di quelle di un RLST.

Il sopralluogo nelle aziende come previsto dal decreto legislativo 81/2008 dovrebbe avvenire almeno una volta all'anno, molto spesso è un costo aggiuntivo alla normale attività di sorveglianza sanitaria.

MEDICO → ANELLO DEBOLE

MALATTIA PROFESSIONALE → ARGOMENTO DI  
DIFFICILE GESTIONE

**COSA FARE?????**







# Come migliorare

Come RLST non lavoriamo di pancia perché se fosse così ogni giorno faremmo un ESPOSTO in ATS ma non è quello il nostro ruolo.....

Il nostro ruolo è dare una **CONTINUITA'** nelle aziende visitate perché solo così si instaura un rapporto sia col datore di lavoro ma soprattutto con i lavoratori .





# Come migliorare



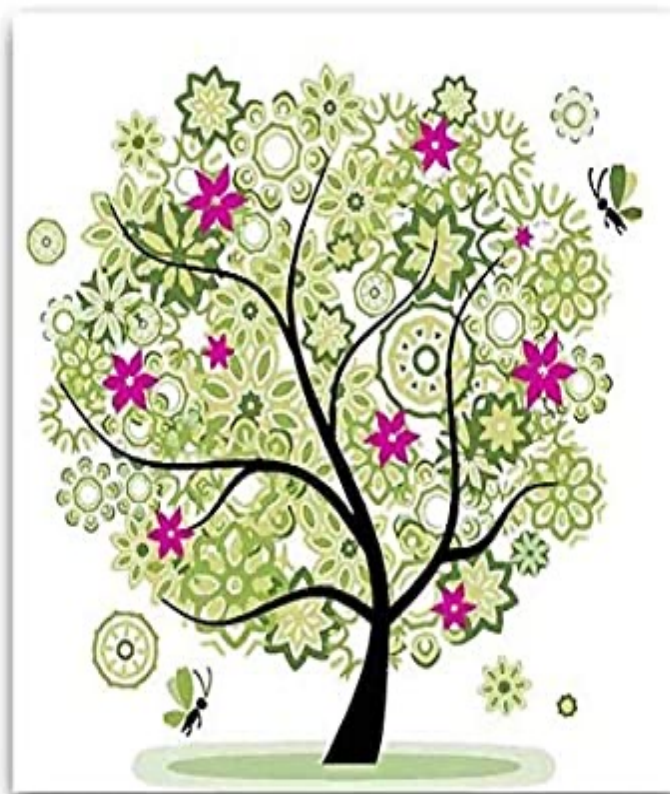
Continuare la COLLABORAZIONE e la RELAZIONE con ATS e ISPETTORATO DEL LAVORO e INAIL.

L'importanza dei **Piani mirati** .....

Grazie a questi siamo riusciti ad entrare in alcune aziende difficili.

In alcuni casi abbiamo partecipato anche ad incontri con l'ATS in azienda.





---

**GRAZIE PER L'ATTENZIONE**

